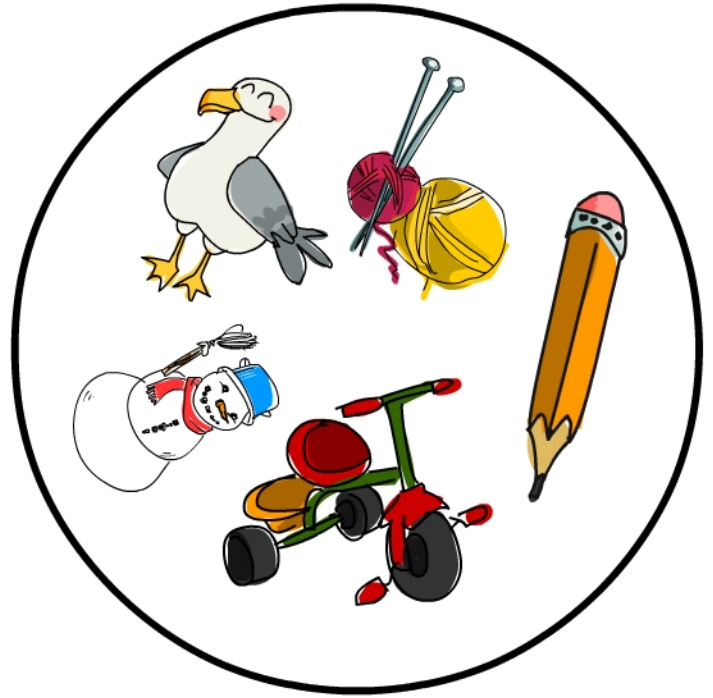


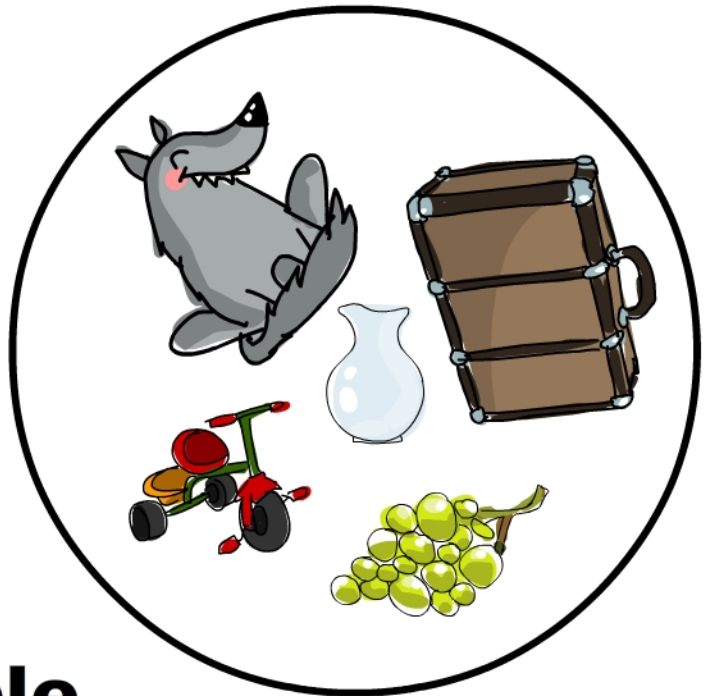
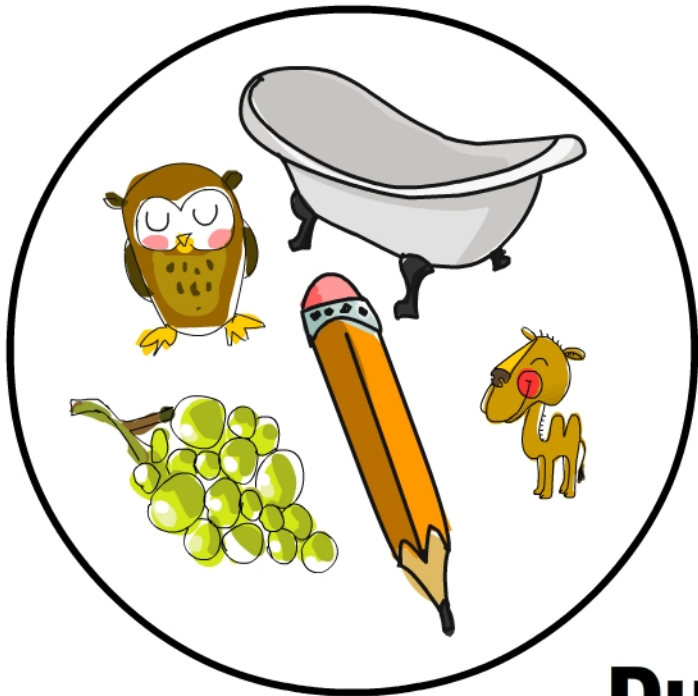
Duple

karta 1
głoska [w]

Wycięte karty, rozdajemy pomiędzy graczy obrazkami do dołu. Na środku odkrywamy jedną kartę. Na znak wszyscy gracze odsłaniają pierwszą z kart na swoim stole. Kto pierwszy odnajdzie i nazwie wspólny symbol dla swojej karty i karty na środku stołu, kładzie swoją kartę na środek. Celem jest jak najszybsze pozbycie się wszystkich kart ze swojego stosu.

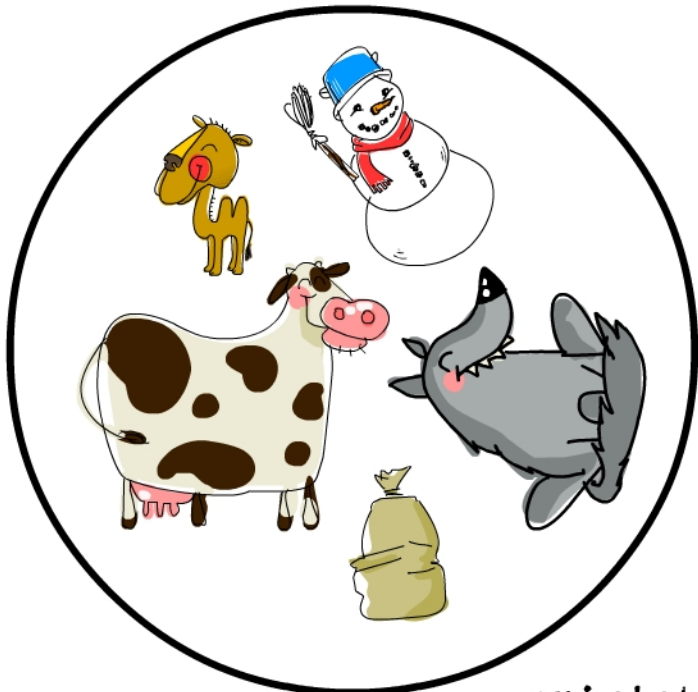
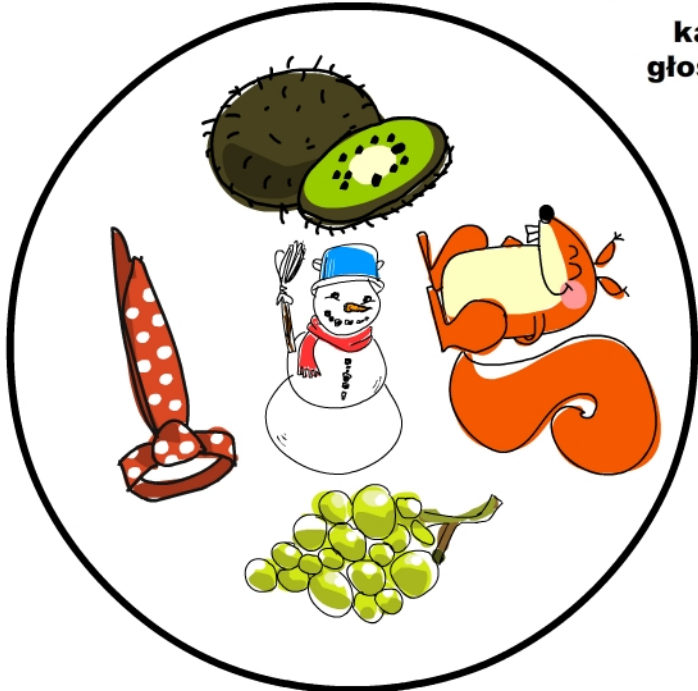


- | | | | | | |
|---|-----------|---|----------|---|-----------|
|  | welna |  | wiadro |  | wielbłąd |
|  | mewa |  | sowa |  | kiwi |
|  | ołówek |  | wydra |  | wazon |
|  | rowerek |  | wilk |  | worek |
|  | wanna |  | wieloryb |  | krawat |
|  | krowa |  | bałwan |  | waga |
|  | wiewiórka |  | walizka |  | winogrona |



Duble

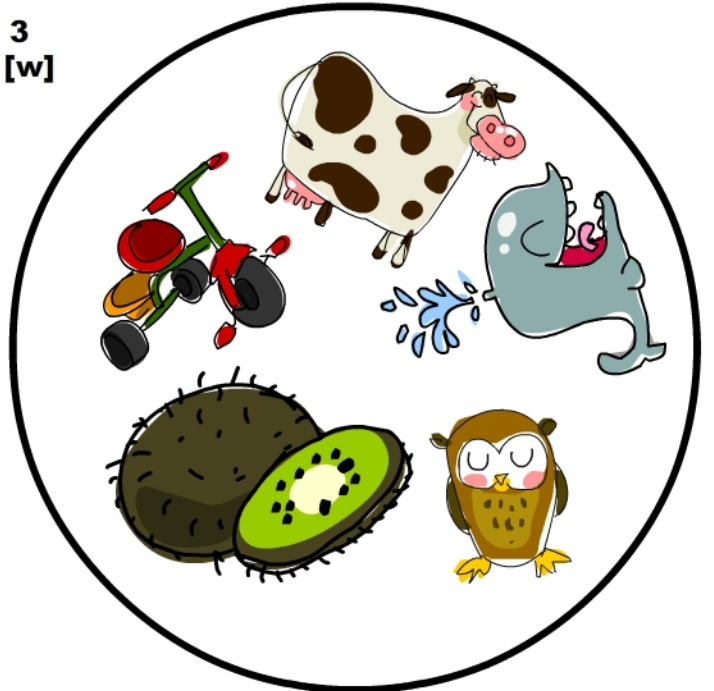
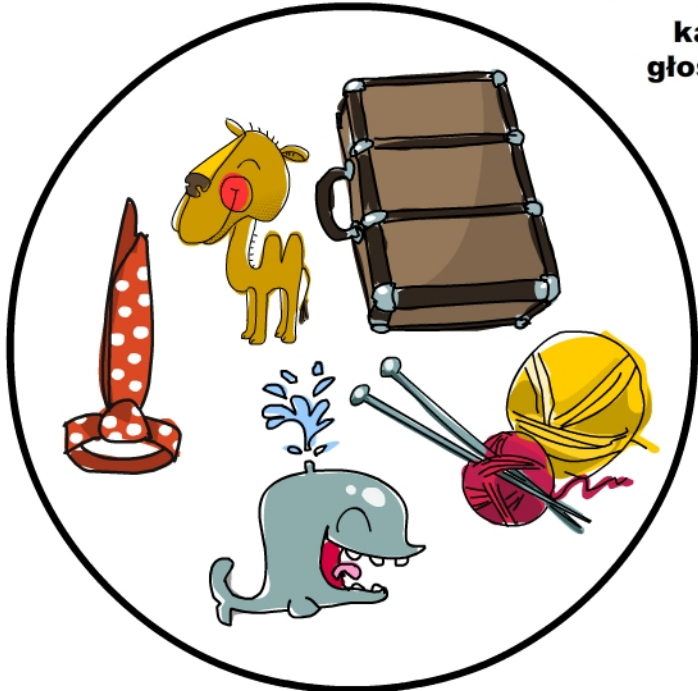
karta 2
głoska [w]

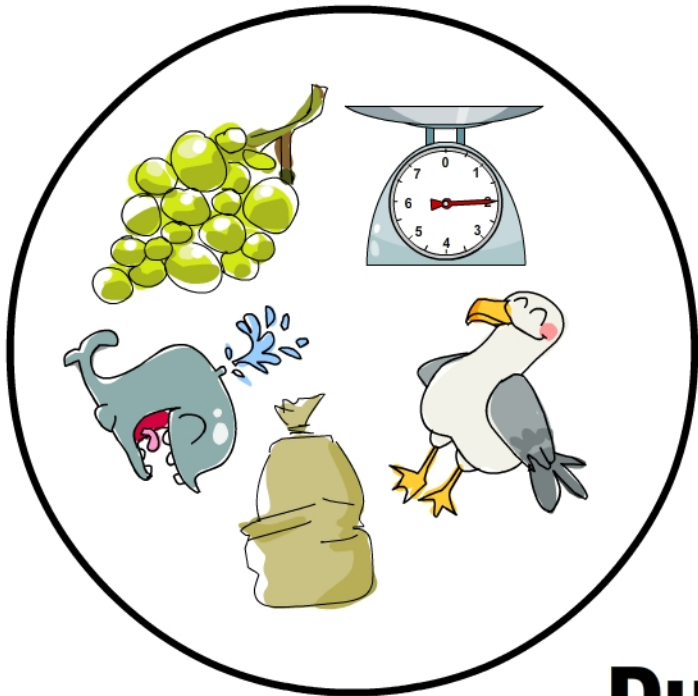




Duble

karta 3
głoska [w]





Duple

karta 4
głoska [w]

