

5. týždeň

Milí šiestaci,

máme tu ďalší poloprázdňinový a pološkolo povinný týždeň. Super ste minulý týždeň zvládli test zo Stavby tela kvitnúcich rastlín a poslali vypracovaný pracovný list (kto tak neurobil má ešte možnosť tento týždeň). Prejdeme na novú tému Huby s plodnicou.

Na bezkriede aj tu na Vás čakajú poznámky a po online hodine pridám niekoľko testov (klasický s jednou možnosťou, obrázkový poznávačka). Tiež pridám videá pre lepšie učenie. Pracovný zošit si vypracujeme spolu (kto sa nebude môcť zúčastniť online hodiny, vypracované strany 45-46 v pracovnom zošite mi pošle na mail kalanchoe2@gmail.com alebo Messenger alebo bezkriedy). Tiež prikladám pracovný list, ktorý mi vypracovaný odovzdávajte do 19.4.2020. Ak by niekto chcel pracovný list vo Worde, píšete, pošlem.

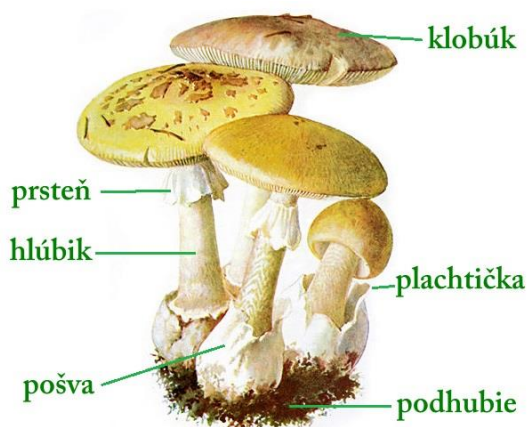
Nech vám tento týždeň rýchlo ubehne a teším sa na online hodinu.

Pani učiteľka Zajícová

HUBY S PLODNICOU

- neobsahujú chlorofyl,
- potrebujú veľa vody,
- výživa rozkladom organických látok,
- rozmnožovanie výtrusmi.

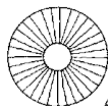
Stavba:



1. **Plodnica** (nadzemná časť) - rozmnožovací orgán, v ktorom sú uložené výtrusy.

- *Klobúk* - na spodnej strane môžu byť:

1. *lupene*



2. *rúrky*



- *Hlúbik* – spája podhubie a klobúk

- *Závoj* (niektoré)
- *Prsteň* (niektoré) – pozostatok závoja
- *Plachtička* (niektoré) – zakrýva mladú hubu
- *Pošva* (niektoré) – pozostatok plachtičky

2. Podhubie (podzemná časť)

Podľa spôsobu získavania živín huby delíme na:

1. **saprofytické** – vyživujú sa rozkladom organických látok
2. **parazitické** – odoberajú zo živých organizmov organické látky, čím ich oslabujú
3. **symbiotické** – **mykoríza** = spolunažívajú so stromami, pomáhajú stromom prijímať vodu a zo stromov získavajú organické látky (breza – kozák brezový).

Jedlé huby – kozák brezový, bedľa vysoká, hriab dubový

Nejedlé huby – rýdzik kravský

Jedovaté huby – muchotrávka zelená, muchotrávka červená, hodvábnica veľká, hriab satanský

Význam húb:

- rozkladajú odumreté telá organizmov (reducenty),
- potrava pre živočíchy,
- spolu s riasami tvoria lišajníky.

PRACOVNÝ LIST

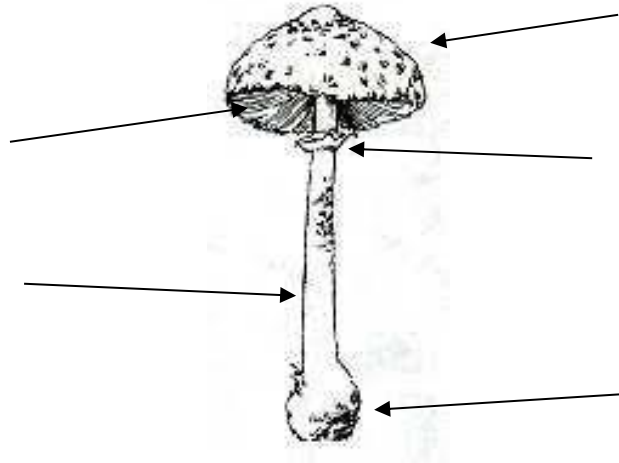


HUBY S PLODNICOU

pracovný list

Meno a priezvisko:

1. Dopíšte časti tela huby.



2. Roztried'te huby na jedlé, nejedlé a jedovaté.

hríb dubový, rýdzik kravský, plávka zelenkastá, tanečnica poľná, hodvábnica veľká, pečiarica ovčia

| jedlé | nejedlé | jedovaté |
|-------|---------|----------|
| | | |

3. Dopln'te slová do viet.

spodnej, hlúbik, výtrusnice, nadzemné, výtrusov, prsteň, plachtičke, pošvu

Plodnice sú časti húb. V plodniciach sú, kde sa tvorí množstvo Klobúk s podhubím spája Zvyšky závoja na hlúbiku sa nazývajú Niektoré mladé huby sú ukryté v, ktorá po roztrhnutí na spodku hlúbika zanecháva Na strane hlúbika sa nachádzajú lupene alebo rúrky.

4. Podľa opisu určte druh huby.

Som vysoká 5-15 cm, mám zelenkavý klobúk, za sucha lesklý, za vlhkého počasia lepkavý, na spodnej strane s lupeňmi, patríam medzi jedovaté huby -

.....

Patrím medzi jedlé huby, som 8 - 17 cm vysoký, mám sivohnedý až čierny klobúk s rúrkami na spodnej strane, kamarátim sa s brezami -

Jesť by ste ma určite nemali, ale ak by ste ma už zjedli, tak nezomriete. Mám sivobiely klobúk na spodnej strane s rúrkami a červenkastý hlúbik. Ľudovo ma nazývajú satan -

5. Vytvorte dvojice z názvov húb.

muchotrávka

kravský

pečiarka

zelenkastá

rýdzik

veľká

hríb

červená

plávka

ovčia

hodvábnica

dubový

kozák

brezový

6. Výhodné spolužitie huby a stromu sa nazýva



7. Sem napíš svoje obľúbené jedlo z húb.

