

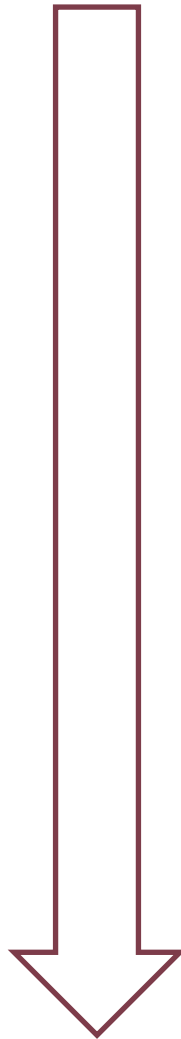
## 7. týždeň

Milí siedmáci,

tento týždeň začneme opakovaním obehovej sústavy. Tu aj na Bezkriedy máte pracovný list, ktorý mi, prosím, vypracovaný pošlite do stredy 29.4. Budem rada, ak Vás bude čo najviac. Vo štvrtok, 30.04. budeme mať online hodinu, na ktorej zopakujeme celú obehovú sústavu a hneď po nej napíšete na Bezkriedy test.

Prajme Vám príjemný slnečný týždeň. Pani učiteľka Zajícová

### Pracovný list



# OBEHOVÁ SÚSTAVA



Meno a priezvisko:

## 1. Opravte chyby vo vetách.

Obehovú sústavu tvorí srdce, cievy, krv a mozog.

Tepny sú krvné cievy, ktorými prúdi odkysličená krv.

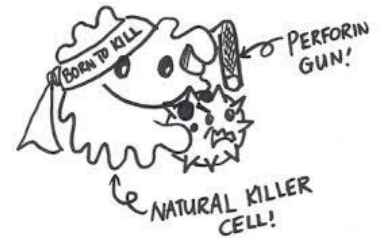
Prepravná funkcia krvi umožňuje telu zbaviť sa choroboplodných zárodkov.

Krvná plazma je červená tekutina prúdiaca v krvných cievach.

Biele krvinky sú bezjadrové a tvoria sa v kostnej dreni.

Sedimentácia je usádzanie krvných ciev.

## 2. Aké krvné skupiny poznáte?



## 3. Ako rozoznáte žilové krvácanie od tepnového?

## 4. Doplňte slová do viet.

Dospelý človek má ..... l krvi. V pokoji sa srdce stiahne .....-krát za minútu. Prístroj na meranie činnosti srdca sa nazýva ..... . Stres a nedostatok pohybu má na srdce nepriaznivý vplyv, pretože môže spôsobiť .....

## 5. Doplňte časti krvných obehov.

Malý (.....) krvný obeh

pravá ..... → ..... → pľúca → pľúcne ..... → ľavá .....

Veľký (.....) krvný obeh

ľavá ..... → ..... → telo → horná a dolná ..... →  
pravá .....

## 6. Dopíšte ku krvným bunkám ich funkciu.

červené krvinky –

biele krvinky –

krvné doštičky –

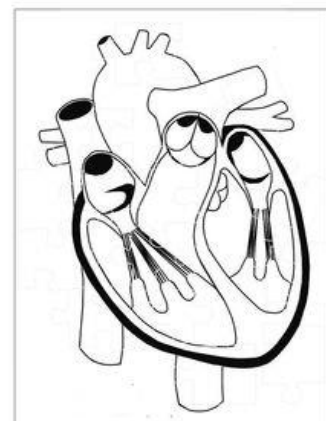
## 7. Vyznačte na obrázku:

pravú predsieň, ľavú predsieň,

pravú komoru, ľavú komoru, aortu,

hornú a dolnú dutú žilu, pľúcnicu

cípvité chlopne, osrdcovník, polmesiačikovité chlopne

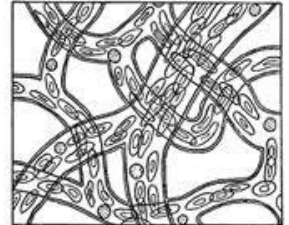


**8. Doplňte:** Človek s krvnou skupinou 0 je univerzálny .....  
Človek s krvnou skupinou AB je univerzálny .....

**9. Ako sa volajú cievy, ktoré zabezpečujú výživu srdca?**

**10. Medzi komorou a hlavnými tepnami sú:**

- a) cípovité chlopne
- b) polmesiačikovité chlopne
- c) koronárne cievy



**11. Podľa opisu určte ochorenie obehovej sústavy.**

Nedostatočné zásobovanie srdcového svalu, upchatie vencovitých tepien –

Upchatie ciev v mozgu alebo prasknutie ich vydutej časti spôsobuje krvácanie do mozgu –

Rozšírenie steny ciev v dôsledku nedostatočného odtekania krvi najmä v dolných končatinách –