

OBRÚČKAVCE

pracovní list

Popíšte časti tela dážďovky.

Zakrúžkujte, čo umožňuje dážďovke pohyb.

svaly, svalnatá noha, sliz, nožný disk, štetiny, prísavky

Dážďovka má
nervovú sústavu.

Tráviaca sústava začína

.....,

pokračuje

..... a končí

.....

Živí sa zahnívajúcimi

..... látkami z

Dážďovka je obojpohlavný živočích -

Pri párení si dva jedince vymenia samčie pohlavné bunky

- Oplodnené vajíčka sa vyvíjajú v puzdre

zo slizu - , ktoré kladie do

Vývin je

Obehová sústava dážďovky

je:

a) otvorená

b) zatvorená

c) zmiešaná

Základom je a

..... cieva,

v ktorej prúdi

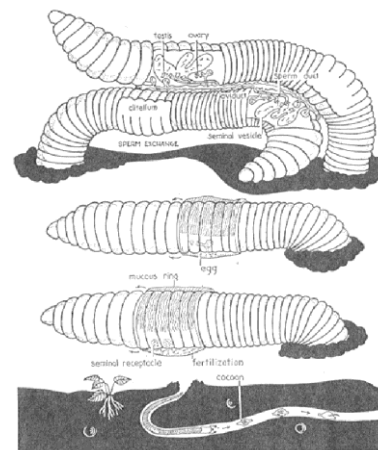
Dážďovka dýcha:

a) pľúcny vakom

b) celým povrchom

tela

c) žiabrami



Dážďovka je schopná obnoviť stratenú časť tela. Tento proces sa nazýva

.....

Zdroje obrázkov:

<https://www.eugeneweekly.com/wp-content/uploads/2020/03/20200312abouttime-Lumbricus-terrestris-European-nightcrawler-1300x844.jpg>

https://www.researchgate.net/profile/Stephen_Cox3/publication/51735772/figure/fig2/AS:305724514160649@1449901812794/Schematic-of-earthworm-process-of-mating-and-reproduction.png