

Čtenářská gramotnost u1

Přečti si pozorně text a potom odpověz na následující otázky.

Rehek domácí je pták, který je velký asi jako vrabec. Sameček je černý a místy popelavý. Na křídle má bílé pole a je pro něj typické neustálé kmitání rezavým ocáskem. Samička je tmavě šedá, bez bílého pole na křídle. S rehem se můžeme setkat v parcích a zahradách a v blízkosti lidských sídel, kam se vrací v polovině dubna ze svého zimoviště v tropické Africe.

Hnízda si často staví pod střechami domů, kůlen, stájí a stodol. K jejich stavbě používá kořínky, stébla, mech a listí. Samička snáší 5 až 8 bělavých vajíček. Mláďata se líhnou za 13 – 15 dní. Oba rodiče neúnavně létají a nosí mladým housenky, motýly, plošnice, brouky a jiný hmyz. Z přirozených predátorů ohrožuje rehy obvykle kočka.

* Povinné

1

Z textu vyplývá, že rehek je *

- stěhovavý pták
- přelétavý pták
- žije celý rok na jednom místě

2

Mláďata rehka *

- krmí jejich rodiče živočišnou potravou
- krmí jejich rodiče smíšenou potravou
- musí si sama hledat potravu

3

Na kterou otázku nenajdeš v textu odpověď *

- Kdy se rehek vrací ze svého zimoviště?
- Kde rehek přezimuje?
- Kdy rehek odlétá do svého zimoviště?

4

Vyhledej na internetu lidový název rehka *

- třasořitka
- komínček
- moudivláček

5

Vyhledej na internetu, význam pojmů pohlavní dimorfismus a hermafrodit, potom rozhodni, které tvrzení není správné *

- rehek není hermafrodit
- rehek patří mezi ptáky s pohlavním dimorfismem
- rehek je hermafrodit

Odborný text

Digitální technologie nás v současné době obklopují. Jsou to všechna zařízení obsahující mikroprocesory a software na různé úrovni. Denně je používáme, aniž bychom si to uvědomovali. Také ve výuce se tyto technologie prosadily. Jedná se především o osobní počítače, interaktivní tabule, tablety, mobilní telefony. Jsou to ale také tak zvané LMS – Learning Management Systems – programy (online aplikace), které umožňují organizaci, plánování a řízení výuky, vzdálené sledování výuky, diskuzní fóra, evidenci docházky, distanční výuku, online kurzy a podobně. Můžeme prostřednictvím těchto systémů komunikovat, vzdělávat se, vytvářet a sdílet výukové materiály, rozvrhy hodin, úkoly a testy, on-line hodiny, atd. Také naše škola je vybavena digitálními technologiemi - interaktivními tabulemi, tablety, osobními počítači, používáme aplikace EduPage, Teams, Office 365 a řadu výukových materiálů - například od vydavatelství Taktik nebo Didakta.

6

Mezi LMS patří: *

- osobní počítače a tablety
- MS Teams
- interaktivní tabule

7

Které z těchto tvrzení není pravdivé *

- součástí digitálních technologií je software
- součástí digitálních technologií jsou mikroprocesory
- součástí digitálních technologií jsou jen výukové programy

8

Plánování úkolů, testů a sdílení výukových materiálů umožňuje: *

- Edupage a Teams
- každý osobní počítač
- každý výukový program

9

Vyhledej na internetu co je „Google classroom“ a na základě informací z textu rozhodni, které tvrzení je správné: *

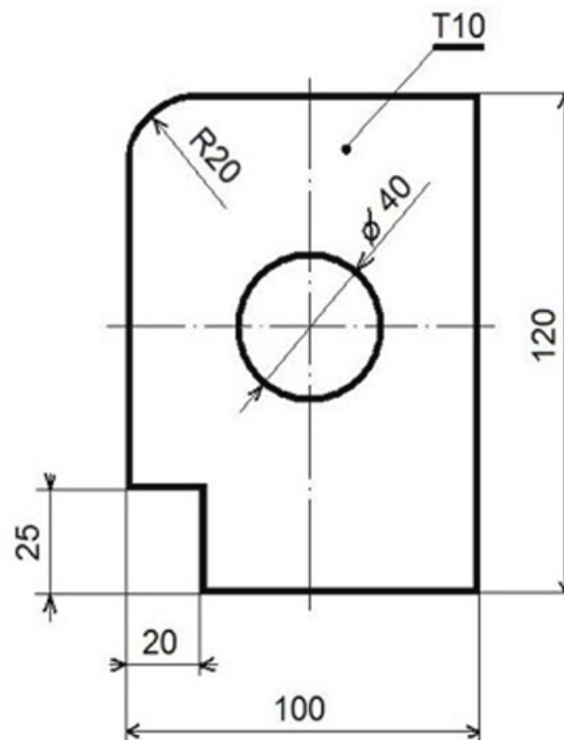
- Google classroom je online kurz
- Google classroom patří mezi LMS
- Google classroom není digitální technologie

10

Které tvrzení nevyplývá z textu? *

- Naše škola má k dispozici výukové programy a digitální technologie.
- Používáme výukové programy pouze od firmy Didakta a Taktik.
- Naše škola je vybavena digitálními technologiemi a využíváme LMS.

Pozorně si prohlédni technický výkres podložky a potom odpověz na následující otázku:



11

Materiál na výrobu podložky má tloušťku: *

- 10
- 20
- 25
- 40
- 100
- 120

12

Šířka podložky je: *

10

20

25

40

100

120

13

Výška podložky je: *

10

20

25

40

100

120

14

Poloměr kruhového otvoru v podložce je: *

10

20

25

40

100

120

15

Výřez v levém dolním rohu podložky má šířku: *

10

20

25

40

100

120

V jakých jednotkách jsou rozměry podložky na obrázku? *

- dm
- mm
- cm
- m

Microsoft tento obsah nevytvořil ani neschválil. Data, která odešlete, se pošlou vlastníkovvi formuláře.

 Microsoft Forms